

Matrikel- og arealinformation

Signaturforklaring:

- Græs
- Grus (brandvej)
- V2 areal (ca. placering)
- Belægning
- Betonplade
- Bygge linje
- Skellinje
- Eksisterende Gasledning
- Eksisterende beplantning
- Ny beplantning

**Belægningsarealer:**  
 Fliser omkring bygninger: ~548 m<sup>2</sup>  
 Belægning: ~20.547 m<sup>2</sup>  
 Betonplader: ~7.545 m<sup>2</sup>  
 Fortov/sti: ~745 m<sup>2</sup>  
 Skærver ved personaleparkering: ~112 m<sup>2</sup>  
 Brandvej: ~5.882 m<sup>2</sup>

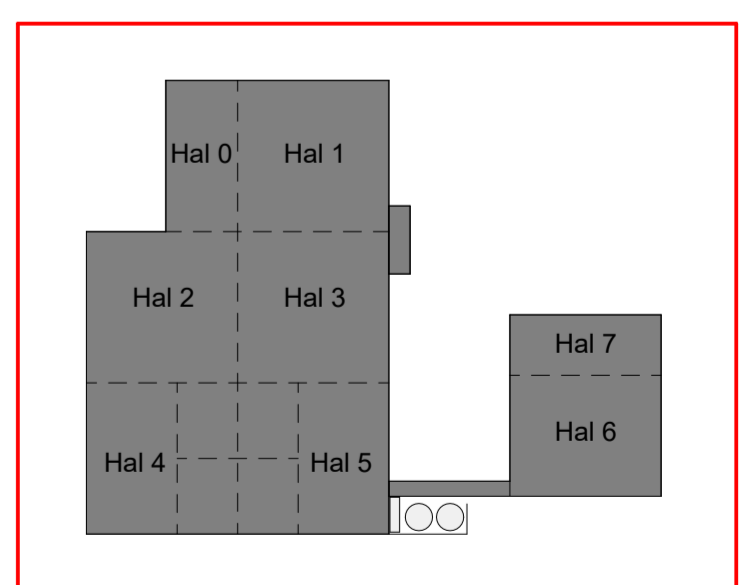
T. Hansen:

|                                   |                         |
|-----------------------------------|-------------------------|
| Bygherre:                         | T. Hansen               |
| Land:                             | Danmark                 |
| Kommune:                          | Middelfart              |
| Postnr.:                          | 5500                    |
| Adresse:                          | Stengårdsvej 30         |
| Matrikel:                         | 18a, Staurby By, Vejlbj |
| Byggesprocent:                    | 45,97%                  |
| <b>Opførelsesår:</b>              | 2024                    |
| <b>Parkeringspladser:</b>         |                         |
| Trailerparkering:                 | 52 stk.                 |
| Personbiler i alt:                | 192 stk.                |
| Heraf etableres med ladestander:  |                         |
| Heraf forberedes for ladestander: | 6 stk.                  |
| Heraf HC-parkering:               |                         |
| Cykelparkering:                   | 36 stk.                 |
| <b>Arealer:</b>                   |                         |
| Grundareal:                       | 149.458 m <sup>2</sup>  |
| Hal 0:                            | 4.380 m <sup>2</sup>    |
| Hal 1:                            | 9.877 m <sup>2</sup>    |
| Hal 2:                            | 9.858 m <sup>2</sup>    |
| Hal 3:                            | 9.833 m <sup>2</sup>    |
| Hal 4:                            | 9.877 m <sup>2</sup>    |
| Hal 5:                            | 9.877 m <sup>2</sup>    |
| Hal 6:                            | 7.435 m <sup>2</sup>    |
| Hal 7:                            | 4.970 m <sup>2</sup>    |
| Korridor:                         | 540 m <sup>2</sup>      |
| Sprinklercentral:                 | 79 m <sup>2</sup>       |
| ABA-central:                      | 54 m <sup>2</sup>       |
| Lagerkontor og velfærd:           |                         |
| - Stueplan:                       | 648 m <sup>2</sup>      |
| - 1. Sal:                         | 640 m <sup>2</sup>      |
| - 2. Sal:                         | 640 m <sup>2</sup>      |
| Samlet bebyggelse:                | 68.708 m <sup>2</sup>   |
| <b>Sekundære arealer:</b>         |                         |
| Halvtag:                          | 215 m <sup>2</sup>      |
| Overdækning:                      | 65 m <sup>2</sup>       |
| <b>Byggesprocent:</b>             |                         |
| 68.708 / 149.458 x 100 =          | 45,97 %                 |

Note:

Koordinater er i DKTM2  
 Koter er i m og er absolutte (DVR90)  
 Absolutt gulvkote i haller: 26.950

I20735\_K01\_F1\_H0\_EXX\_N100 E



|      |            |   |
|------|------------|---|
| E    | 30.01.2024 | Ændret trailerparkering. Ændret note.   |
| D    | 19.01.2024 | Tilføjet antal af cykelparkeringspladser til note. Tilføjet belægningsarealer til note. Ændret brandveje ved venderadius. Ændret cykelskur. |
| C    | 08.01.2024 | Ændret visning af venderadier. Tilpasset brandveje. Gasledning placeret korrekt.  |
| B    | 15.12.2023 | Myndighedsøst   |
| Rev. | Dato:      | Beskrivelse:  |

**DS Flexhal**  
 DS Flexhal A/S Samsøvej 2 • DK - 9500 Hobro • CVR 41 41 69 98 • Tel. +45 96 57 27 27 • E-mail: ds@ds-flexhal.dk • www.ds-flexhal.dk

|  |                                     |                    |
|--|-------------------------------------|--------------------|
| Projekt: T. Hansen                             | Tegn.nr.: I20735_K01_F1_H0_EXX_N100 | Rev.: E            |
| Emne: Situationsplan                           |                                     |                    |
| Projektleder: JRJ                              | Ingeniør: KMB                       | Tegner: NMA, AFA   |
| Byggeadresse: Stengårdsvej 30, 5500 Middelfart | Dato: 01.12.2023                    | Projektnr.: I20735 |
| Bygherre: T. Hansen                            | Mål: 1:1000                         |                    |

Alle ubenævnte mål er i mm og koter er i m  
 Denne tegning må ikke overdrages til, kopieres eller udnyttes af uvedkommende