

Afspærringer og rækværker

Alle opsatte afspærringer og rækværker skal respekteres.

Er det nødvendigt at fjerne eller flytte afspærringer eller rækværker skal dette gøres efter godkendelse af AMK. Derudover er *du* ansvarlig for, at disse bliver genetableret, så der altid er sikret mod nedstyrtnng. Samt skal byggeledelsen adviseres.

Arbejdsområder med åbning i rækværker må aldrig forlades.

Oprydning og renhold

Det er vigtigt, at alle håndværkere rydder op, samt fjerner materialer, støv og værktøj fra arbejdsområderne. Oprydningen skal som minimum udføres efter endt arbejde. Ved rengøring af støvede overflader, skal der anvendes svaber eller støvsuger.

Plan for Sikkerhed og Sundhed (PSS)

Yderligere information om byggepladsen kan findes i byggepladsens PSS, som bl.a. findes på byggeledelsens kontor i skurbyen. Husk, at du har pligt til at kende indholdet af PSS, samt vide hvor den er placeret.

Førstehjælpsstationer

Der er opsat førstehjælpsstation ved skurby. Her findes også en procedure ved ulykker der indeholder vigtige telefonnumre og vejledning til førstehjælp.

Aktion ved ulykke

- Stands ulykken og udsæt ikke dig selv for fare
- Giv livreddende førstehjælp
- Ring **1 1 2** hvis nødvendigt
- Oplys byggepladsens adresse: Stadionvej 25 9560 Hadsund
- Vigtigt: Kontakt byggeledere Brian Mikkelsen 28966889
- Se yderligere byggepladsens beredskabsplaner

Affaldshåndtering

Det er vigtigt at alt byggeaffald bliver sorteret efter de gældende regler og krav for projektet og der er opstillet containere på byggepladsen til div. faktorer, det fremgår af skiltning.

Husholdningsaffald skal håndteres forsvarligt; dette indebærer opbevaring i de opstillede lukkede containere/holdere ved skurbyen og fremgår af skiltning.

Varmt arbejde

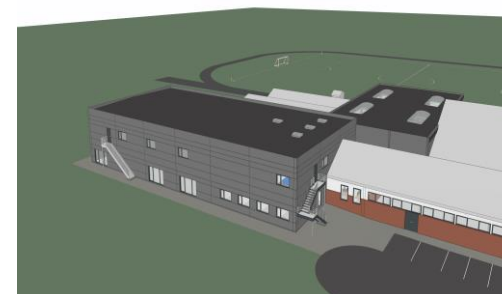
Husk, at melde varmt arbejde til byggeledelsen, når nedenstående arbejder udføres.

- Krympning af isolering omkring kabler m.m.
- Membran- og tagpaparbejder med brug af åben ild
- Skæring og slibning med vinkelsliber
- Svejsning og skærebrænding

Husk at medbringe egne brandslukkere, og at de skal være anbragt inden for 5 m fra arbejdsstedet. Husk også at gå brandvagt 60 min efter endt arbejde

Velkommen til Byggepladsen Hadsund Hallerne

En byggeplads med sikkerheden i centrum



Denne pjece udleveres til alle håndværkere og leverandører, der opholder sig eller arbejder på Byggepladsen "Hadsund Hallerne"



DS Flexhal

– Part of GOLDBECK –

Velkommen til en sikker byggeplads

Velkommen til Byggepladsen Hadsund Hallerne

Med denne velkomstpjece, vil vi fortælle dig om de regler og vejledninger, som skal følges, når du arbejder på byggepladsen.

Adgangsveje

Der er opsat en infotavle ved indgangen til skurbyen. Infotavlen indeholder en oversigttegning over adgangsveje for gående og kørende. Orientér dig om flugtveje, før du påbegynder dit arbejde.

Der skal altid sikres mod fald og snublen på adgangsveje:

- Kabler, rør og materialer skal altid placeres hensigtsmæssigt
- Huller og opragende emner skal altid afdækkes eller afspærres

Miljøbeskyttelse

Jord og overfladevand på byggepladsen skal beskyttes mod skadelig kemi. Kemi skal opbevares i dertil egnede containere eller varevogne på byggepladsen. Kemi opbevaret uden for container eller biler skal stå på et befæstet underlag.

Støv

Arbejdsmiljøkrav til håndtering af støv på byggepladsen skal være overholdt. Det er den enkeltes ansvar at sikre at krav overholdes. Ved støvende aktiviteter, skal der anvendes mekanisk udsugning. Husk, at der ved sundhedsskadeligt støv, altid skal være afkast til det fri.

Støj og vibrationer

Myndigheds- og lovkrav for støjende og vibrerende arbejder skal være overholdt. Det er den enkeltes ansvar at sikre at krav til tidspunkter for støjende arbejder overholdes og at der anvendes mindst støjende metode for arbejdet. Der henvises til Mariagerfjord Kommunes støjregler. Ved støjende aktiviteter, imellem tidsrummet 06:00 – 17.00, skal arbejdet koordineres med byggeledelsen (DS Flexhal) og arbejdsmiljøkoordinator. Se i øvrigt PSS for byggepladsen.

Skæring/slibning med vinkelsliber indendørs

Husk, at der ved arbejde med vinkelsliber, skal:

- Etableres udsugning
- Sikres, at der ikke foregår andet arbejde i nærhed
- Sikre, at der ikke kan antændes materialer eller lign
- Totalafdækkes på færdigt gulv

Stiger

Undgå så vidt muligt stigearbejder; brug lift eller rullestillads. Ved stigearbejde, bør der altid være en respektafstand til rækværker på stigelængde + 1 m.

Rullestilladser

På byggepladsen skal der på alle rullestilladser, uanset platformshøjde, være:

- Håndlister hele vejen rundt om platform i én
- meters højde over platform
- Knælister i 50 cm over platform
- 15 cm høje fodlister rundt på platform

Lifte

Ved anvendelse af lift, skal arbejdet altid udføres sikkerhedsmæssigt fuldt forsvarligt. Det skal sikres, at:

- Der ikke køres over kabler eller lignende
- Underlaget er plant og stabilt
- Arbejdsområdet er afspærret; det er dit ansvar, at der ikke er nogen under dig, når du arbejder fra lift
- Sele anvendes jf. leverandørens brugsanvisning

Personlige værnemidler

Ved arbejde og færdsel på byggepladsen, skal der anvendes godkendt hjelm, signaltøj og værnefødtøj.



Parkering

Parkering er kun tilladt i de anviste områder:

- Parkering på p-plads i fælles område ved skurby:
- Al øvrig parkering foregår efter gældende regler på offentlige P-pladser i området.

På byggepladsen er det kun tilladt at foretage af- og pålæsning. Husk at udvise respekt for de igangværende aktiviteter på byggepladsen.

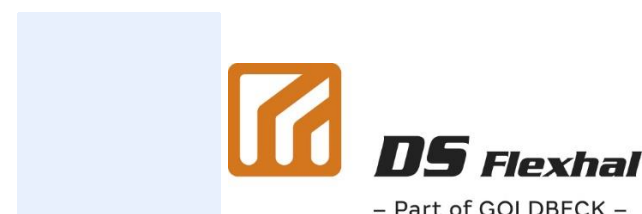
Der må ikke overnattes på pladsen!

Tomgang

Der må ikke holdes i tomgang på byggepladsen.

Leverancer

ALLE leverancer skal forsynes med modtager navn og mobil nr. Adressen Stadionvej 25 9560 Hadsund kan med fordel bruges



Ved spørgsmål, kontakt: Arbejdsmiljøkoordinator
Brian Mikkelsen | tlf. 28966889 | bmi@ds-flexhal.dk

God arbejdslyst!

